



**TOMASHEVSKAYA
& PARTNERS**

**Как изменения в налоговом и регуляторном ландшафте
влияют на налоговую стратегию и подходы к защите
активов**

Андрей Шпак, партнёр практики частных клиентов
shpak@tp-law.com

Выступление на III. FAMILY OFFICE REAL ESTATE INVESTMENT FORUM



Изменение регуляторного ландшафта в последние годы

Международная налоговая реформа

Требования к уровню экономического присутствия • Борьба с чрезмерными налоговыми льготами • Автоматический обмен

Ужесточение банковского комплаенса

Распространение новых требований на старые капиталы

Пандемия

Ограничения на перемещение • Осознание рисков неструктурированного владения активами

Прямое и косвенное повышение налоговой нагрузки

Повышение ставки НДФЛ • Обязательность отчетности и повышение штрафов • Расширение применения концепции деловой цели (ст. 54.1 НК РФ)

Санкции и встречная борьба с международным налоговым планированием

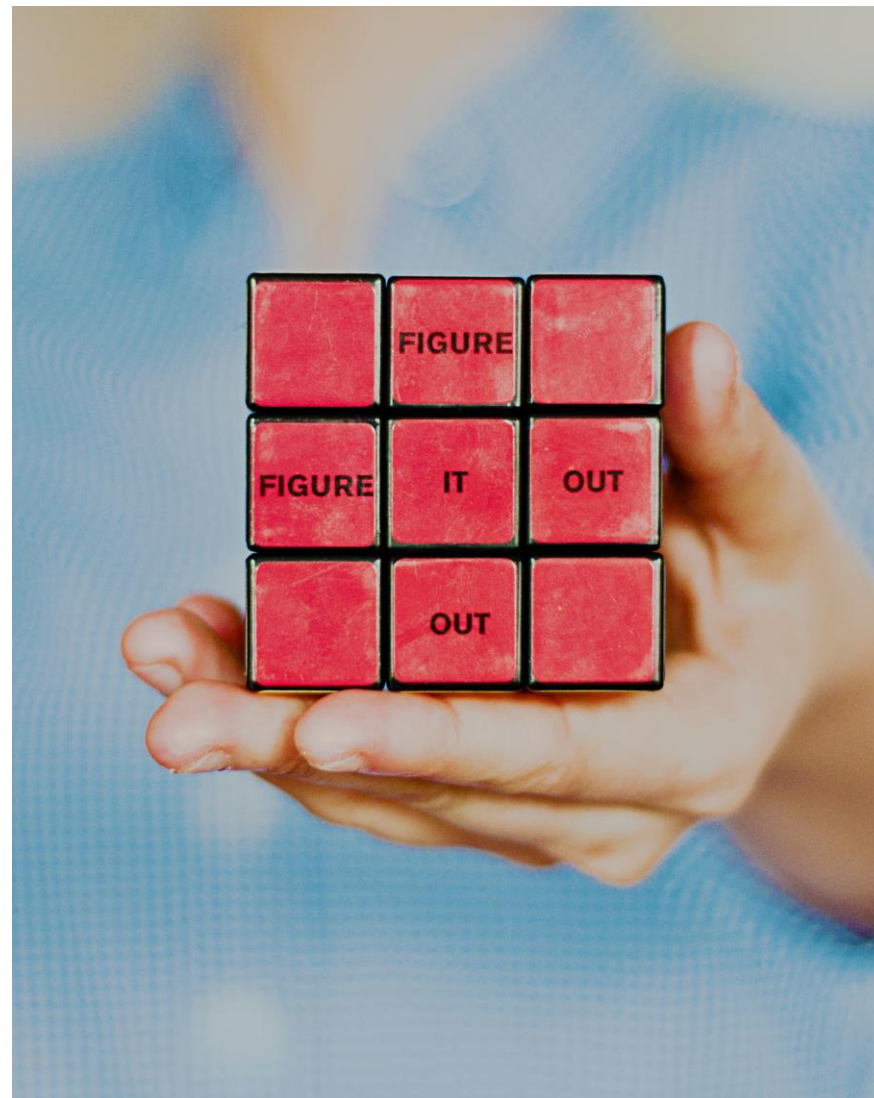
Пересмотр налоговых соглашений • Ужесточение практики по основаниям для применения льгот (ФПД) • CАР

Расширение негативной практики по субсидиарной ответственности



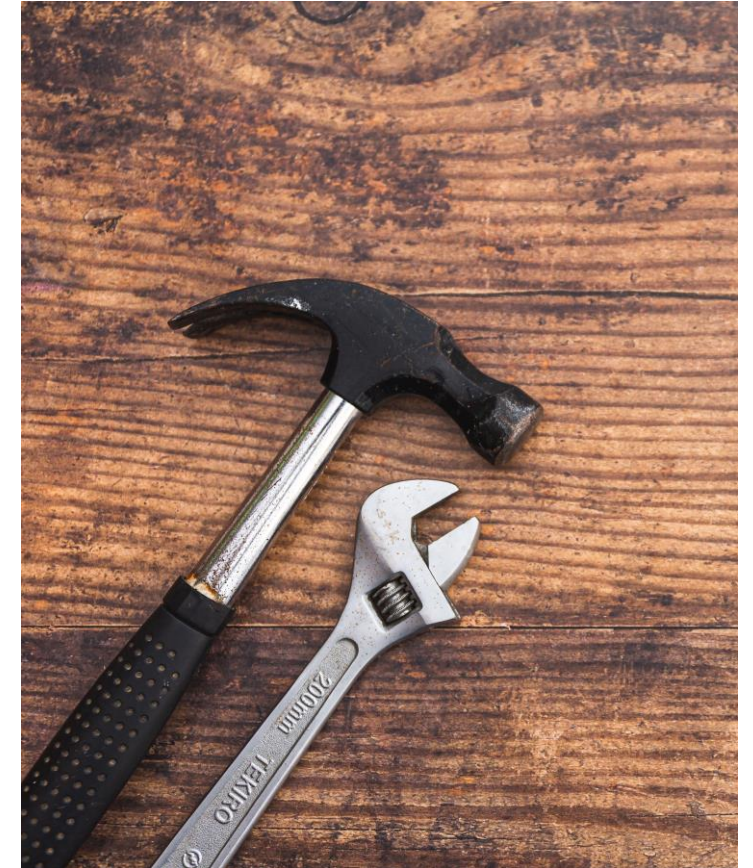
Как реагируют клиенты

1. Соответствие требованиям банковского комплаенса выходит на первый план
 - Подтверждение источников дохода
 - Упрощение структур, избегание сомнительных операций
2. Активное использование инструментов в российской юрисдикции
 - АО и ЗПИФ
 - Корпоративные договора
3. Разделение бизнес-активов и личных активов с усиленной защитой личных
 - Брачный договор как способ защитить активы семьи от претензий кредиторов
 - Создание трастов заранее: trust hardening rules (2-5 лет), использование юрисдикций, усложняющих наложение взыскание (например, Лихтенштейн)
 - «Белый КИК»
4. Более вдумчивый выбор планов по релокации
 - Сложносоставные решения (карибский паспорт + ВНЖ в Европе)
 - Привязка к личным предпочтениям
5. Упрощение международных структур в привязке к возможности поддержания уровня экономического присутствия и направлениям инвестиций
 - Снижение затрат на содержание структуры
 - Наиболее актуальные: БВО, Люксембург, Кипр, ОАЭ, Сингапур / Гонконг
 - Delaware Series LLC как формат «бюджетного» инвестфонда для инвестиций в американские проекты
 - Великобритания как канал доступа к банковской системе
 - Рост популярности «филиальных» структур



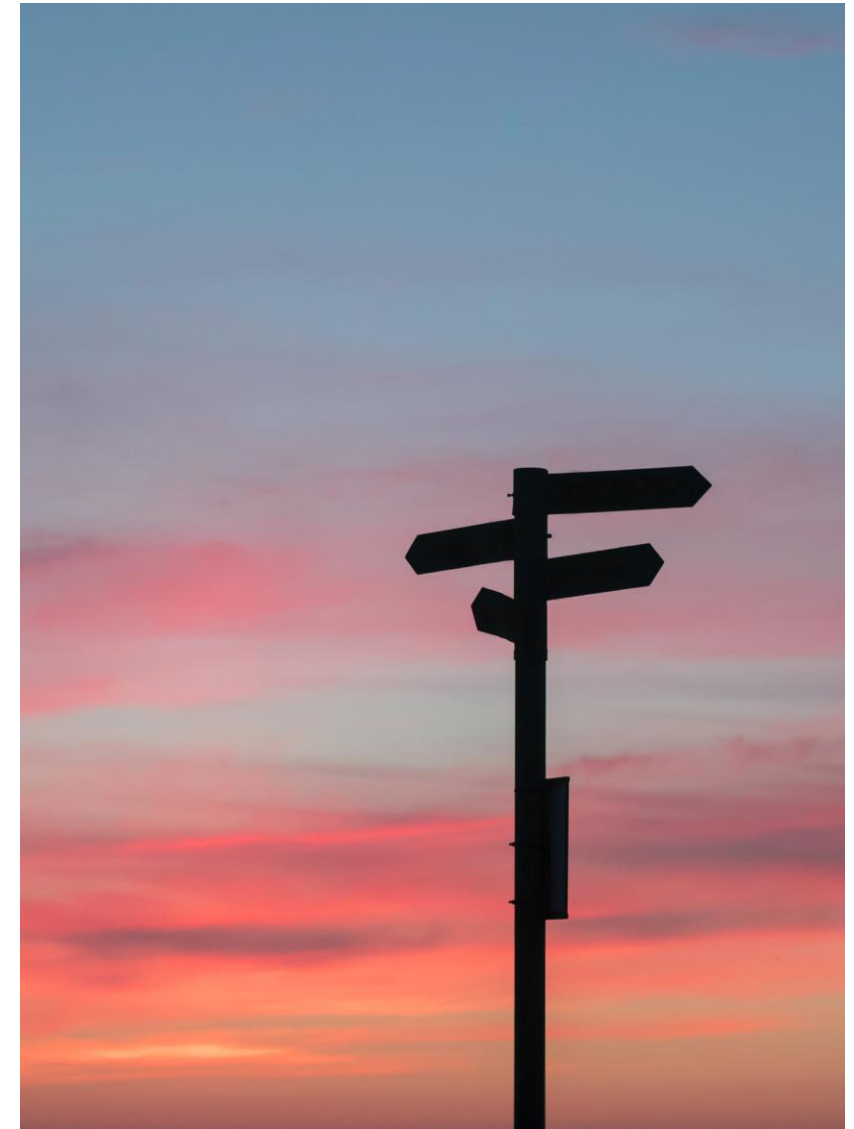
Актуальные инструменты налогового планирования

1. Льгота на пятилетнее владение
2. Льгота на стратегическое участие (дивиденды)
3. Займы учредителям / Займы в иностранную структуру
4. Рассрочка получения дохода
5. ИП / УСН при прямом владении частью активов (но – возможная потеря льготы на владение коммерческой недвижимостью) и получении вознаграждения от зарубежных компаний
6. Отказ от российского налогового резидентства в связке с зарубежным спецрежимом (Кипр, Италия и т.п.)
7. Структуры без образования юрлица с разделением учредителя и бенефициара
8. КИК:
 - Некалендарный финансовый год в КИК
 - Льгота для КИК в связи с активной деятельностью
 - Налог на фиксированный доход КИК (5 млн)
 - Перевод активов в новую структуру с ликвидацией старой структуры
9. Иностраные структуры с низким уровнем налогообложения, где можно обеспечить разумный уровень присутствия (Кипр, ОАЭ, Сингапур / Гонконг)
10. Приобретение активов на корпоративные структуры
11. Непропорциональные вклады как способ передать активы внутри корпоративной структуры
12. Подарки между физлицами



Что ожидать в будущем

1. Дальнейшее ужесточение комплаенса и «прозрачности»
2. Усиление давления на крупнейших налогоплательщиков и корпоративное налоговое планирование (BEPS Pillar 2)
3. Возможное расширение критериев налогового резидентства в России
4. Дальнейший рост налогообложения: рост ставок по дивидендам, возможное введение прогрессивной шкалы
5. По-прежнему будут оставаться «очаги» пониженного налогообложения





Tomashevskaya & Partners

123112, Москва, ММДЦ «Москва Сити»
Пресненская набережная, 12, 45 этаж
Башня «Федерация»
+7 495 134-14-44
info@tp-law.com

